



cell.datacenter

Skalierbare Daten- und Kommunikationsplattform

sicher | benutzerfreundlich | zuverlässig

Als wesentlicher Bestandteil der cell Geräte- und Serviceinfrastruktur verbindet Sie das **cell.datacenter** mit Ihren Messdaten und Geräten im Feld.

Es stellt die vereinende Plattform zur übersichtlichen Visualisierung, Datenanalyse, Administration und Alarmierung dar und sorgt für eine sichere, verschlüsselte Kommunikation zu allen Teilnehmern. Es ist über sämtliche Endgeräte wie PC's, Tablets oder Smartphones jederzeit, weltweit aufrufbar.

Als permanent gewartete Software steht das **cell.datacenter** für Zuverlässigkeit und Sicherheit und bietet maximale Zukunftssicherheit.

Das **cell.datacenter** steht Ihnen im Rahmen des **managed.service** als Plattform as a Service (PaaS) oder auch als gesondert installierte, gewartete Einzelinstallation in unterschiedlichen Paktegrößen für Ihr Unternehmen zur Verfügung.



CELL.DATACENTER STEHT FÜR ...

... zuverlässige, TÜV-zertifizierte Software für Fernüberwachungs- M2M- und IoT-Anwendungen.

VERWALTUNG  <p>Skalierbare Verwaltung von Daten, Geräte, Benutzern, Kunden und Messstellenvorlagen</p>	SICHERHEIT  <p>Ende-zu-Ende verschlüsselte Gerätekommunikation mittels SSL, AES, ECDH (optional VPN)</p>	DATENSPEICHER  <p>Sichere und zuverlässige Datenspeicherung in zeitreihenoptimierter Datenbank</p>
ALARMIERUNG  <p>Flexible Alarmrufpläne für die Alarmierung per High-Priority-SMS, Email oder Telefonanruf</p>	UPDATES  <p>Gewartete Serversoftware, Firmwareupdates der Feldgeräte over-the-air</p>	ERREICHBARKEIT  <p>Weltweiter Zugriff auf Ihre Daten per PC, Tablet oder Smartphone - keine Drittherstellersoftware erforderlich</p>
VISUALISIERUNG  <p>Darstellung von Daten auf Skalen, in Pictogrammen, Diagrammen, Tabellen und Landkarten</p>	AUSWERTUNGEN  <p>Zeitliches Aggregieren von Daten, Filterung und berechnete Kombination von Informationen</p>	LANDKARTEN  <p>Geo-Services (Auto-Location) und Darstellung von Daten auf Landkarten und in Verlaufsdarstellungen</p>
REPORTING  <p>Verschicken von automatisch generierten Berichten im PDF-Format und regelmäßiger Versand per E-Mail</p>	SCHNITTSTELLEN  <p>Anbinden an externe Leittechnik über Schnittstellen wie REST-API, OPC-UA oder http-push</p>	MANAGED SERVICE  <p>Kontrolle und Abrechnung für Datentransfer, Serverbetrieb, Wartung, Support, und Lizenz</p>

CELL.DATACENTER IN DER ANWENDUNG

Zur Visualisierung Ihrer Daten steht ein umfangreiches Portfolio an Darstellungen zur Verfügung.

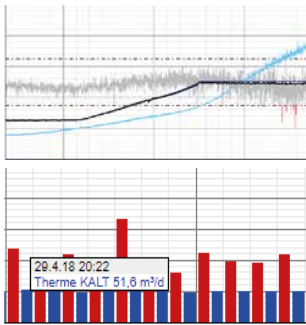
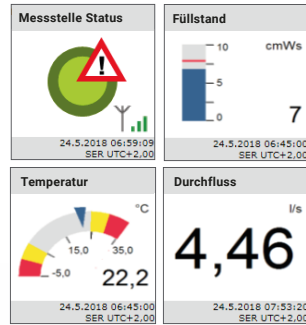
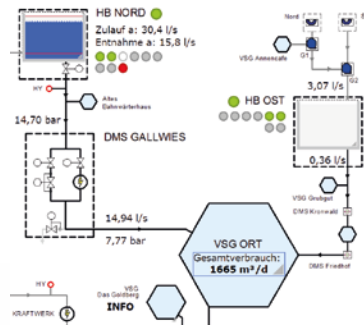


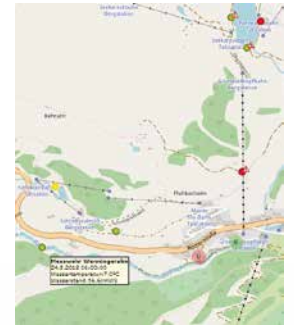
DIAGRAMM
Werte, Linien, Balken
Grenzwerte kombiniert



STATUS
Skalen, Balken,
Symbole, Text



VISUALISIERUNG
Schema mit
interaktiven Elementen



LANDKARTE
Messstellen, Status
und Messdaten

Sie haben bereits Fragen zu einer Implementierung?

Wir freuen uns auf Ihre Anfrage unter office@cell.cc oder +43 6412 21245

**Richtwerte für monatlichen Datenverbrauch
pro Messstelle mit 6 aktiven Kanälen in MB***

Messstelle im "Intervall" oder "Intervall+Wakeup" - Betrieb	Aufzeichnungsintervall					
	Daten - Übertragungsintervall (inkl. Synchronisierung)	1 Minute	2 Minuten	5 Minuten	10 Minuten	15 Minuten
1 Stunde		5,3	4,5	3,8	2,9	2,2
2 Stunden		4,1	2,7	1,9	1,5	1,1
6 Stunden		3,4	2,0	1,0	0,8	0,7
12 Stunden		3,5	1,9	0,9	0,6	0,6
24 Stunden		3,3	1,8	0,8	0,5	0,5

Messstelle im Online - Betrieb (Sofortübertragung der Daten)	Aufzeichnungsintervall					
	Synchronisierung	1 Minute	2 Minuten	5 Minuten	10 Minuten	15 Minuten
12 Stunden		14,8	7,9	4,0	3,0	2,2

*Hinweis: Diese Richtwerte wurden pro Messstelle mit 6 aktiven Kanälen ermittelt. Abhängig von der Anzahl der aktiven Schnittstellen, Änderungen in den Konfigurationsupdates, stark schwankenden Messwerten, Empfangsstärken am Standort,... kann der Datenverbrauch schwanken. Die berechneten Werte sind dementsprechend ohne Gewähr.

Synchronisierung = Abgleich von Firmware, Einstellungen, etc. zwischen Server und Feldgerät

Beispielrechnung Jahreskosten		
	Credits	Wert VK
	2500	115,00 €
	1	0,05 €
Leistungskosten		
Daten pro MB	125	5,75 €
SMS - je Nachricht	25	1,15 €
managed Service pro Tag	7	0,32 €
Jahreskosten		
managed Service incl. SIM-Karte und Gebühren	2555	117,53 €
Datenvolumen eine Messstelle (1MB pro Monat)*	1500	69,00 €
Summe	4055	186,53 €

* ca. 6 Messkanäle pro Messstelle, Messintervall 5 Minuten, Uploadintervall 6 Stunden