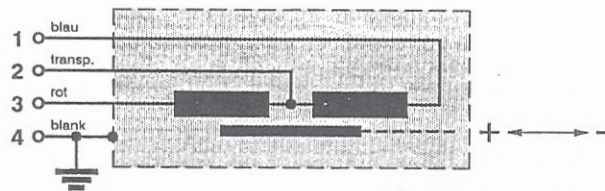
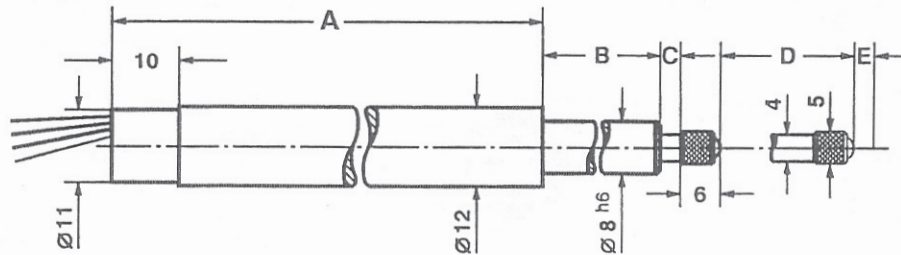


Induktive Wegtaster

Baureihe TT

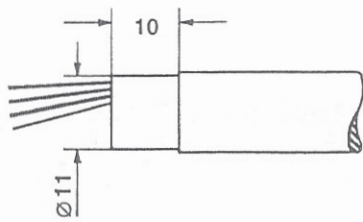
Meßlängen 2-100 mm



TYPE		TT-1	TT-5	TT-10	TT-25	TT-50
A Gehäuselänge	mm	48	93.5	163	264	387
B Einspannschaft	mm	20	20	20	50	50
C Freihub	mm	2.5	2.5	2.5	2.5	2.5
D Nennmeßweg gesamt	mm	2	10	20	50	100
E Anhub	mm	2.5	3.3	3.3	3.5	2.5
Federkraft in Anfangsstellung	N	5.6	5.9	5.6	2.6	2.7
Federkraft in Mittelstellung	N	6.0	7.0	7.1	6.2	6.1
Federkraft in Endstellung	N	6.6	8.3	8.6	9.9	9.5
Ohmscher Widerstand 1-3	Ohm	240	300	135	155	135
Induktivität 1-3	mH	22	46	22	30	33
Empfindlichkeit	mV/V	185	345	350	455	570
Gesamtgewicht	g	32.5	55	90	140	213

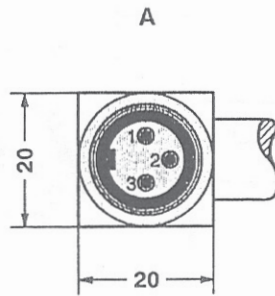
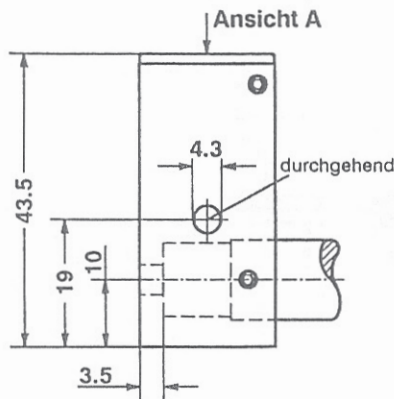
Meßprinzip Differentialdrossel
 Fehlerklassen 1=0.5% 2=0.25% 3=0.1%
 Empfohlene Trägerfrequenz 5 kHz
 Brückenspeisespannung 2-4 Veff
 Material rostfreier Stahl

Schlüssel für die Typenbezeichnung TT-...-...-...
 Nennweg ±
 Anschlußart
 Fehlerklasse
 z.B. TT-10-K-2 Nennweg ±10mm, Kabelanschluß, Linearität ±0.25%



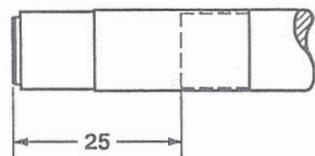
Anschlußart - L -
Litzenausgang

Speisung blau(1), rot(3)
Signal transp.(2)
Litzenlänge 60mm



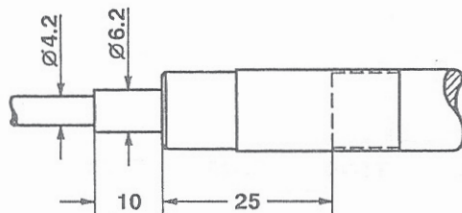
Anschlußart - S -
Steckerbock

Speisung 1, 3
Signal 2
Stecker Amphenol 3260001
Binder 09-2005-00-03
Gewicht 35g
Material Al schwarz elox.



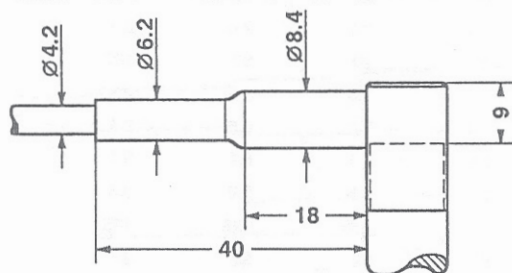
Anschlußart - Z -
Zentralstecker

Speisung 1, 2
Signal 3 oder 4
Stecker Lemo F0S304PAG
Gewicht 10g



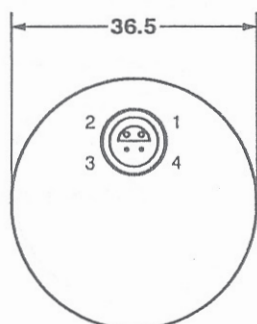
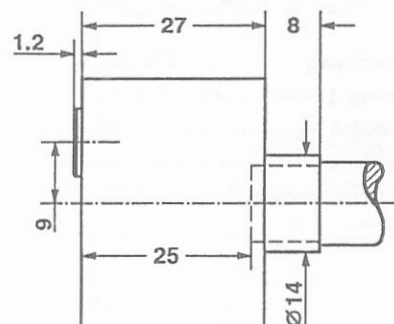
Anschlußart - K -
Kabelausgang gerade

Speisung blau(1), rot(3)
Signal transp.(2)
Gewicht 10g + 23g/m
Material Al schwarz elox.



Anschlußart - W -
Winkel-Kabelausgang

Speisung blau(1), rot(3)
Signal transp.(2)
Gewicht 10g + 23g/m
Material Al schwarz elox.



Anschlußart - E -
Elektronik Anbau-

Speisung 1 = 0V, 4 = +Ub
Signal 3 = -Ua, 2 = +Ua
Spannung(+ Ub) 10-28V
Strom(+ Ib) 25mA
Ausgang(Ua) ±2V ±10%
Stecker Lemo F0S304PAG
Gewicht 60g
Material Al schwarz elox.