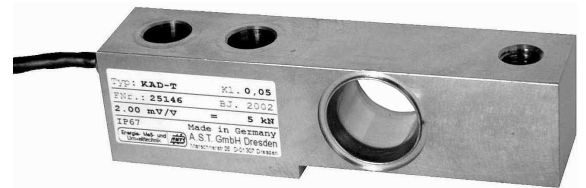


Wägezellen Kraftaufnehmer Messeinrichtungen

Wägezelle KAD-T

Besondere Merkmale

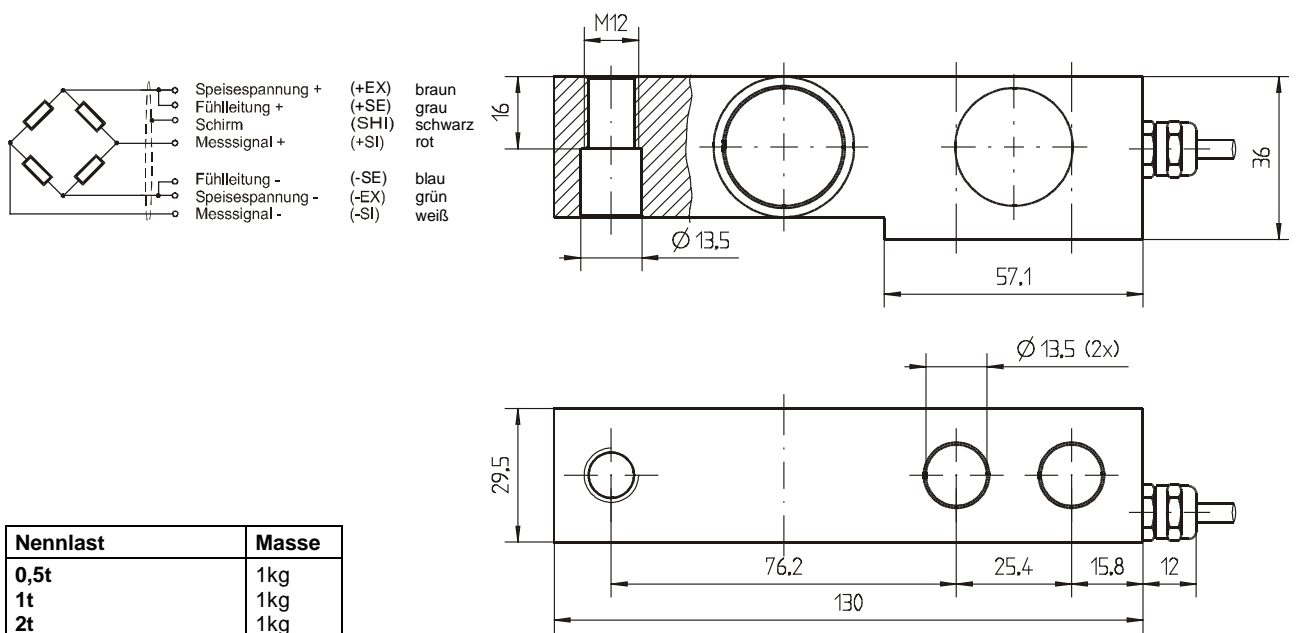
- 0,5t bis 2t
- robuste Ausführung
- Genauigkeitsklasse C3 entspricht OIML-R 60
- hermetisch dichte Kapselfung (IP 67)
- aus rostfreiem Stahl
- besonders geeignet für Plattformwaagen
- Sechisleitertechnik



Maßbild

Anschlussbelegungen

Kabellänge 3,0 m

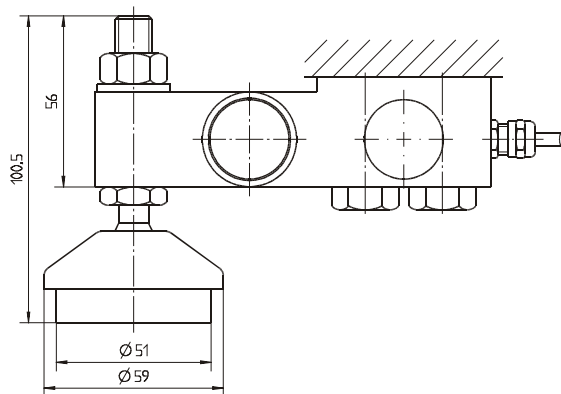
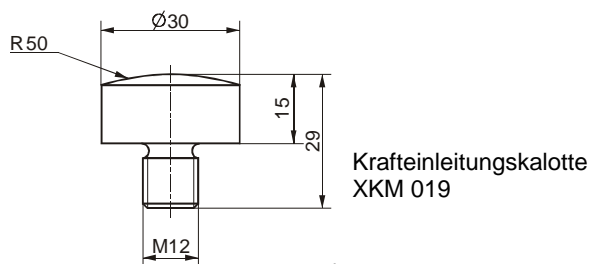


Technische Daten

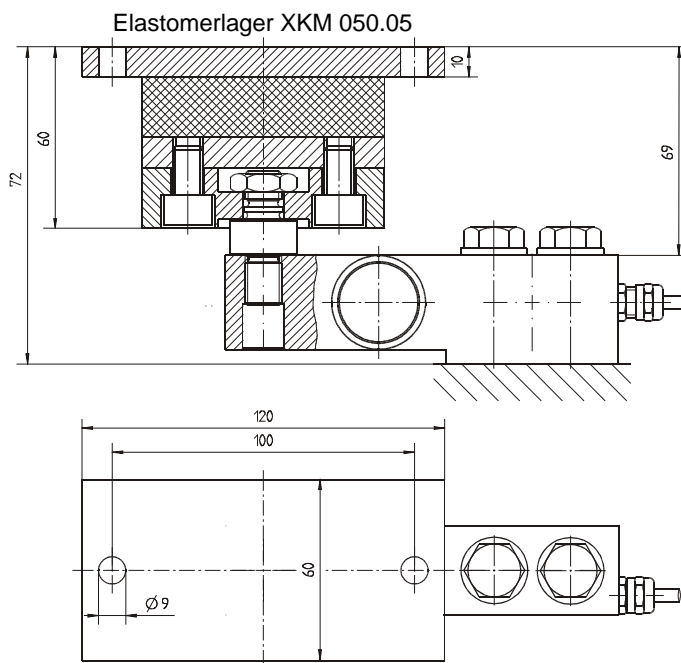
Genauigkeitsklasse		C3 ¹⁾
Nennlast (=F _N)	t	0,5/1/2
zulässige Grenzkraft/last	%F _N	150
Bruchkraft/last	%F _N	>300
Grenzquerkraft/last	%F _N	100
Mindestanwendungsbereich	%F _N	25
Referenztemperatur	°C	+23
Nenntemperaturbereich	°C	-10 ... +40
Gebrauchstemperaturbereich	°C	-30 ... +70
Lagertemperaturbereich	°C	-40 ... +70
Schutzart (EN 60529)		IP 67
Nennkennwert (=S)	mV/V	2,000± 0,002
Nullsignaltoleranz	%S	≤1
max. Speisespannung	V	10
Eingangswiderstand	Ω	380 ± 30
Ausgangswiderstand	Ω	352 ± 1,5
Isolationswiderstand	Ω	> 5 · 10 ⁹
Zusammengesetzter Fehler ¹⁾	%S	≤0,021
Veränderlichkeit ¹⁾	%S	≤0,010
TK des Nullsignals pro 10K	%S	≤0,008
TK des Kennwertes pro 10K	%S	≤0,008
Nullpunktrückkehrfehler (30min)	%S	≤0,017
Kriechfehler (30min)	%S	≤0,024

1) nach VDI / VDE 2637

Montage- und Einbauhilfsmittel



Lastfuß XKM 110



Typenschlüssel / Bestellbeispiel

KAD-T/1t/C1

Zubehör

	Typschlüssel	Bezeichnung
Krafteinleitungskalotte	XKM 019	Krafteinleitungskalotte K12-50 für 0,5t bis 2t
Lastfuß	XKM 110	Lastfuß D60 mit Gelenk
Elastomerlager	XKM 050.05	Elastomerlager für KAD-T 0,5...2t