



Der **IN4MA PC** ist eine GSM-Messeinheit, die über 900 und 1800 GSM Mobilfunk-Netzwerke arbeitet. Die zu erfassenden Daten werden direkt an Ihr Handy per SMS geschickt oder an einen zentralen Server welcher die Daten im Internet zur Verfügung stellt. Er wurde konstruiert für industrielle Anwendungen wie Prozesskontrolle, Transportüberwachung, Flottenmanagement und Lager-

überwachung und vieles mehr. Durch die Triband-GSM Technik sind die Möglichkeiten des IN4MA PC nahezu grenzenlos. Das Gerät lässt sich einfach in vorhandene Systeme integrieren. Das Gerät bietet ein hohes Potential für Kosteneinsparungen in vielen Bereichen.

Der IN4MA PC gibt sofort Alarm bei Systemstörungen, Systemausfall oder Funktionsänderungen. Der Alarm wird direkt übertragen an eine Messstation, einen PC, Laptop und via SMS an ein Handy. So werden Operator und Ingenieure stets mit Echtzeit-Messdaten versorgt.

- Echtzeit-Messeinheit, konstruiert für industrielle Anwendungen
- Flexibel skalierbar und leicht zu installieren
- Einwahlfunktion zur Online-Datenvisualisierung
- Viele Anschlussmöglichkeiten und Schnittstellen zu Anlagen und Geräte
- Konfigurierbar über leistungsfähige Script-Sprache
- Fernwirkfunktionen durch digitale Ausgänge
- Sofortige Fehler- und Alarmanzeige durch SMS-Nachricht und Email-Funktion
- Präventiv-, Diagnose- und Messdatenkontrolle auf höchstem Niveau
- Datenlogger-Funktionalität mit 16MB Flash-Speicher

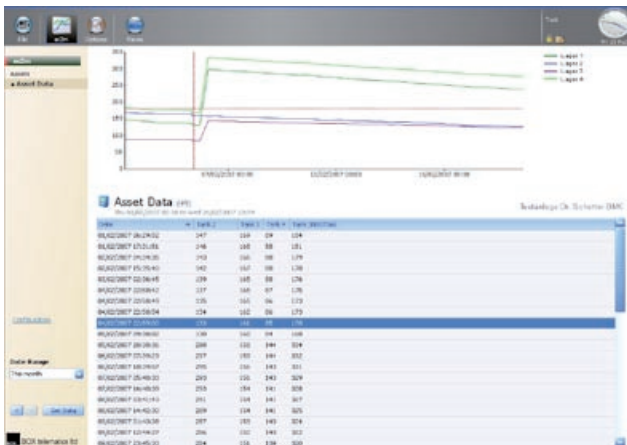
### Applikationen

- Flottenüberwachung von Versorgungsfahrzeugen
- Überwachung und Datenerfassung von autark arbeitenden Anlagen wie Klärwerken, Wasseraufbereitungsanlagen, Windkraftanlagen usw.
- Tanklagerüberwachung und laufende Datenerfassung
- Ausschankkontrolle in Gaststätten
- Meteorologische Datenerfassung

### IN4MA PC allgemeine Merkmale:

- 16 digitale Eingänge (Impuls/Frequenz)
- 16 analoge Eingänge, 0...10 Volt, 10-Bit Auflösung
- 8 digitale Ausgänge
- 16MB Flash-Speicher
- 16 Alarm Scripts, 5 System Scripts
- GPS-Option für 16 definierbare Geozonen (einschl. Alarm bei Verlassen einer Zone)
- 2 serielle Schnittstellen, 1x als transparentes Modem, einmal als Programmierschnittstelle
- täglicher Interval vom/zum Zähler mit Scripts
- Pegel-Alarm (analog) mit programmierbarer Hysterese
- 32-Bit Kodierung für Impulzzähler mit programmierbarem Vorteiler

### Gateway



Der IN4MA PC kommuniziert über GPRS / GSM zu unserem Gateway (kostenpflichtiger Service), sodass der Benutzer Datenrückschau halten kann über Reports und Grafiken. Bei üblichen Anwendungen werden Daten jede Minute aufgezeichnet und alle 10 Minuten übertragen.



IN4MA PC im IP-Ge-  
häuse

Auf Wunsch liefert die Dr. Schetter BMC den IN4MA PC in einem robusten, IP67-Industriegehäuse mit integrierter Anschlussleiste und einer unterbrechungs-freien Stromversorgung.

### Technische Daten:

#### GSM Modem

- Intern mit Antenne
- Zweiband GSM900/1800
- Ausgangsleistung GSM900 Klasse 4 ( 1 W)
- Ausgangsleistung GSM1800 Klasse 1 (2 W) (GSM 1900 als Option)
- AT Modem kompatibler Befehlssatz
- SMS ,Voice und Daten
- GPRS

#### Speicher

- 16 MB Flash
- up to 40,000 Aufzeichnungen

#### analoge Eingänge

- 16 zugehörige Eingänge (12 am IN4MA PC/T Version)
- max. Eingangsbereich 0...12 V
- 10KΩ Eingangswiderstand
- Auflösung 5mV
- Linearität < +/- 1%
- Abweichung < +/- 1%

#### digitale Eingänge

- 8 Low-active Eingänge (22KΩ)
- 8 High-active Eingänge (22KΩ)
- Trigger Pegel 1.2V
- Autom. Erkennung für Impuls und Frequenz
- Max. Impuls oder Frequenz 6KHz/Anzahl der Eingänge
- Max. Eingangsspannung +/- 120Vdc

#### Ausgänge

- 8 open Kollektor mit Überspannungsschutz für induktive Lasten
- 1Hz Rechteck-Generator +/- 1% für Watchdog
- Ausgangsstrom 300mA pro Ausgang

#### Prozessor

- 16 Bit Motorola Micro Controller
- Flash programmierbar
- 4.9152 MHz Uhr

Dr. Schetter BMC IGmbH • Boschstr. 12 • D-82178 Puchheim  
Tel. +49-89-800694-0 • Fax +49-89-800694-29 • www.bmc.de • info@bmc.de

Irrtümer und Änderungen vorbehalten

**Powelectrics**  
sensing & telemetry solutions